



## B88-M220.01 K1.15S3A

### Troca manual da ferramenta

Número de artigo **10002001**

Spindle HF para serrar a alta velocidade

### Mancal

Rolamentos de aço (unidade)	2
Lubrificação com graxa para toda a vida útil	isento de manutenção

### Motor

Tecnologia de motores	Acionamento assíncrono de 3 fases (sem escovas nem sensores)
Frequência	667 Hz
Nº de polos do motor (pares)	2
Velocidade nominal	20.000 rpm
Valor de aceleração/frenagem Por segundo	10 000 rpm (outros valores após consulta)

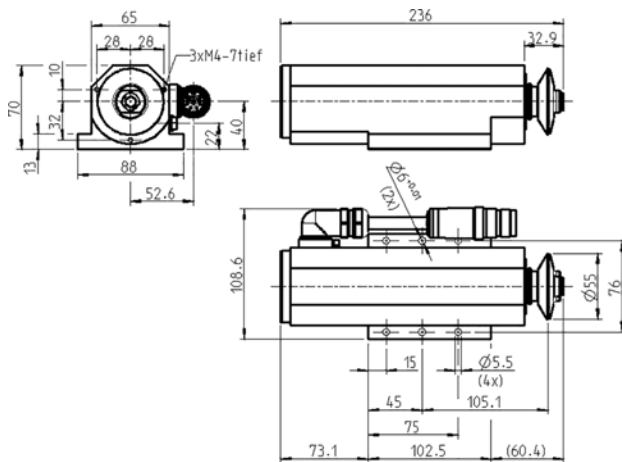
### Valores de potência

Não refrigerado

	Pmáx./5s	S6-60%	S1-100%	
Potência nominal	2	1,6	1,4	[kW]
Binário	1,4	0,96	0,84	[Nm]
Tensão	179	178	180	[V]
Corrente	8,6	6,5	6	[A]

**B88-M220.01 K1.15S3A**

Troca manual da ferramenta  
Número de artigo **10002001**



Dimensões

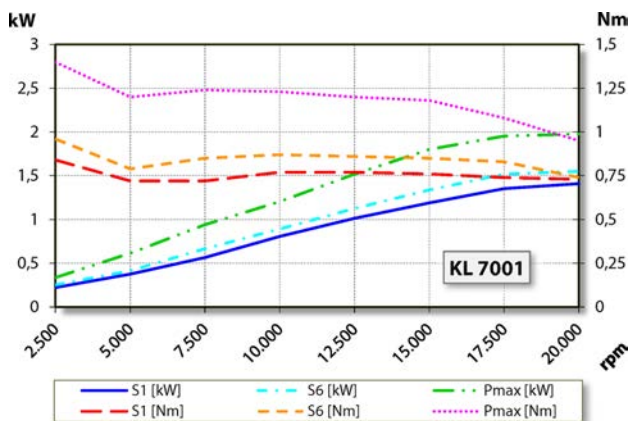


Diagrama de potência  
Não refrigerado

A avaliação do desempenho foi efetuada na instalação de ensaio de motores do explorador.

**Características**

Indicador de r.p.m.	Resistor magnético (TTL) Número de sinais = 6
Proteção do motor	PTC 160 °C
Caixa	Alumínio
Superfície do flange	102,5 mm x 88 mm
Refrigeração	por ar comprimido
Dissipação de calor	
Temperatura externa	< + 45° C
Temperatura ambiente de funcionamento	+ 10° C ... + 45° C
Ar de vedação	
Tipo de proteção (ar de vedação ligado)	IP54
Proteção ESD	
Troca de ferramenta	Troca manual da ferramenta
Encaixe da ferramenta	Ferramenta para vidros Ø 16 mm máximo t = 3 mm
Marcha à esquerda	
Ficha do aparelho	8 polos (SpeedTEC) Comprimento do cabo 1,15 m
Peso	~ 2,1 kg
Deslocamento axial da superfície de apoio	< 1 µ