



## ARS72-M416.09 S31

### Manuel alet deęiřimi

Eřya numarası **10004022**

Tařlama disklerini dzeltmek iin SF mil

### Yatak

Hibrit kresel yatak (adet)	3
mr boyu gres yaęlamalı	bakım gerekmez

### Motor

Motortechnologie	 fazlı asenkron tahrik (fırasız ve sensrsz)
Frekans	533 Hz
Motor kutup sayısı (iftler)	2
Nominal devir sayısı	16.000 dev/dak
Hızlanma/frenleme deęeri Saniye bařına	10 000 dev/dak (dięer deęerler iin danıřın)

### G deęerleri

#### Sıvı ile soęutulmuř

	Pmax./5s	S6-%60	S1-%100	
Nominal g	3,4	2,6	2,2	[kW]
Tork	2,226	1,793	1,413	[Nm]
Gerilim	367	367	361	[V]
Akım	10	7,4	6,3	[A]

### G deęerleri

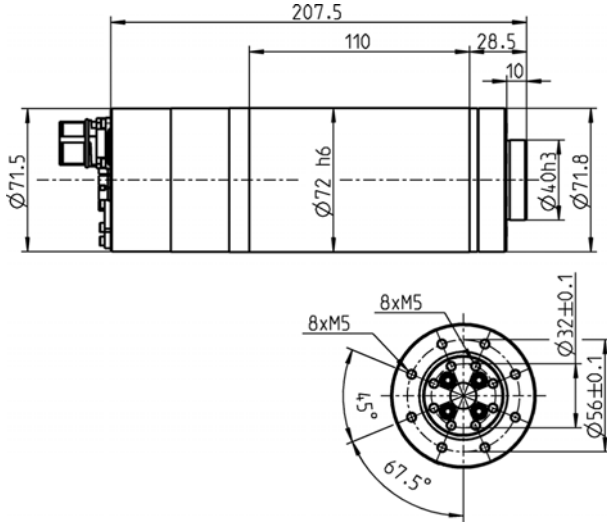
#### Basınlı hava ile soęutulmuř

	Pmax./5s	S6-%60	S1-%100	
Nominal g	3,4	1,2	0,68	[kW]
Tork	2,57	0,95	0,61	[Nm]
Gerilim	370	301	259	[V]
Akım	11,5	5,2	3,8	[A]

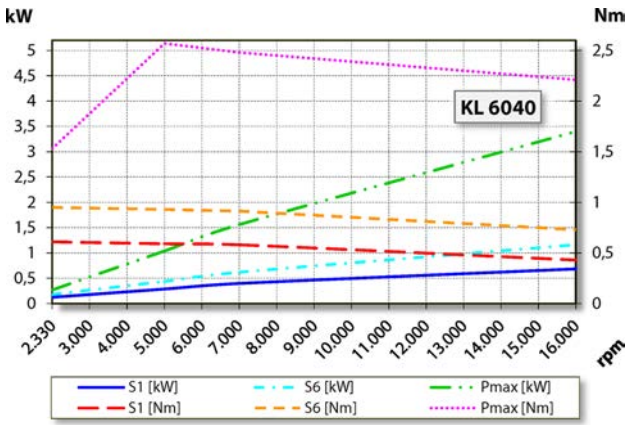
**ARS72-M416.09 S31**

Manuel alet deęişimi

Eşya numarası **10004022**



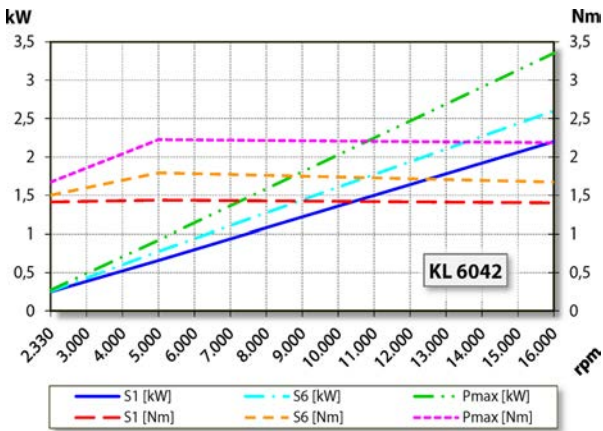
Ebatlar



**Güç diyagramı**

Basıncılı hava ile soęutulmuş

Güç belirleme işlemi, işletmeye ait motor test yerinde gerçekleştirilir.



**Güç diyagramı**

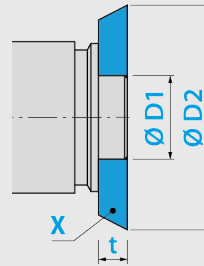
Sıvı ile soęutulmuş

Güç belirleme işlemi, işletmeye ait motor test yerinde gerçekleştirilir.

**Özellikler**

Devir sayısı sezicisi	Alan plakası (TTL) Sinyal sayısı = 6
Motor koruması	PTC 130° C Pt1000
Gövde	Paslanmaz çelik
Gövde çapı	72 mm
Soęutma	Basıncılı hava ile soęutulmuş Sıvı ile soęutulmuş
Isı çıkışı	Mil tutucusu üzerinden
Gövde sıcaklığı	< + 45° C
İşletim çevre sıcaklığı	+ 10° C ... + 45° C

Blokaj havası	
Koruma sınıfı (blokaj havası devreye sokulmuş)	IP54
Takım deęişimi	Manuel alet deęişimi



Alet yuvası:  
X = Taşlama gövdesi  
D1 = 40 h3 mm  
D2 = 100 mm  
t = 10 - 20 mm

Saę ve Sol dönüşlü	
Fiş	9 kutuplu (SpeedTEC)
Ağırlık	~ 4,1 kg
Takım alma yüzeyindeki aksenal kaçıklık	< 2 µ