



Z80-H528.08 S5VW3

Cambio pneumatico del cono

Articolo **10405047-08**

Mandrino HF per frese ad alta velocità, per rettifica, foratura, incisione

Cuscinetti

Cuscinetti ibridi a sfere (pezzo)	4
Lubrificazione a vita	non manutentivo

Motore

Tecnologia del motore	Azionamento asincrono a 3 fasi (senza spazzole né sensori)
Frequenza	933 Hz
Numero poli motore (coppie)	2
Regime di rotazione no- minale	28.000 giri/min
Valore di accelerazione/ decelerazione Al secondo	10 000 giri/min (altri valori su richiesta)

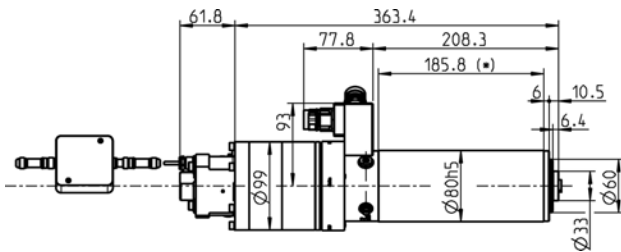
Valori di potenza

Raffreddato a liquid

	Pmax./5s	S6-60%	S1-100%	
Potenza nominale	6,9	4,9	4,4	[kW]
Coppia	2,94	2,02	1,88	[Nm]
Tensione	351	354	366	[V]
Corrente	16	11	10	[A]

Z80-H528.08 S5VW3

Cambio pneumatico del cono
 Articolo **10405047-08**



Misurazione

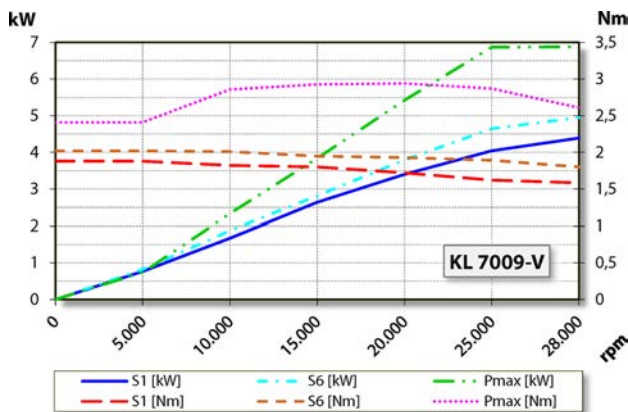


Diagramma di potenza

Raffreddato a liquid

La potenza è stata determinata su un banco prova motori proprio.

Caratteristiche

Trasmettitore numero di giri	Regolazione vettoriale
Ruota dentata di misurazione	denti = 110 modulo = 0,3
Salvamotore	Pt1000
Carcassa	Acciaio inox
Diametro della carcassa	80 mm
Raffreddamento	raffreddato a liquido
Temperatura ambiente di funzionamento	+ 10° C ... + 45° C
Barriera pneumatica	
Grado di protezione (barriera pneumatica inserita)	IP54
Pulizia del cono	
Cambio utensile	Cambio pneumatico del cono
Portautensili	HSK-E 32
Monitoraggio del cono utensile	induttivo
3 posizioni	serrato, sbloccato, espulso
Campo di serraggio max.	13 mm
Corsa destra e corsa sinistrorsa	
Connettore	a 9 poli (SpeedTEC) (fasi del motore) a 17 poli (tecnologia a sensori)
Peso	~ 12 kg
Concentricità cono interno	< 1 μ
Oscillazione assiale	< 1 μ