



F100-H636.201 K0,5RW2V

Гидравлическая смена конуса

номера позиций **10406066-01**

ВЧ-шпиндель для высокоскоростного фрезерования, шлифования, сверления, гравирования

Подшипник

Гибридный шарикоподшипник (шт.)	4
Несменяемая консистентная смазка	не нуждается в техобслуживании

Двигатель

Технология двигателя	3-фазный асинхронный привод (бесщеточный и бессенсорный)
Частота	1.200 Гц
Число полюсов двигателя (пары)	2
Номинальная частота вращения	36.000 об/мин
Значение ускорения/торможения в секунду	10 000 об/мин (другие значения по согласованию)

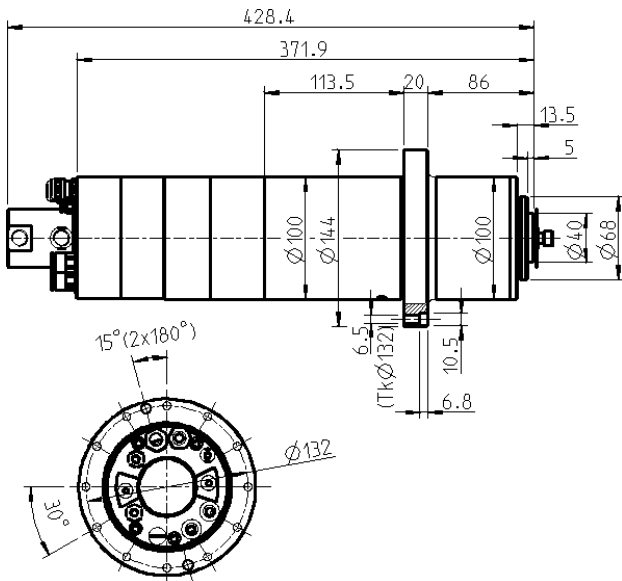
Значения производительности

Жидкостное охлаждение

	P _{макс./5с}	S _{6-60%}	S _{1-100%}	
Номинальная мощность	16,1	11,5	10	[кВт]
Крутящий момент	6,85	5,19	4,7	[нм]
Напряжение	380	380	380	[В]
Ток	38,4	28,5	25,7	[А]

F100-H636.201 K0,5RW2V

Гидравлическая смена конуса
номера позиций **10406066-01**



Размеры

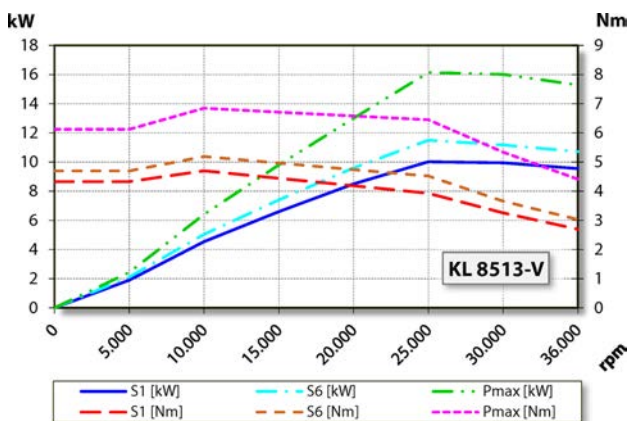


Диаграмма производительности

Жидкостное охлаждение

Определение производительности осуществлялось на собственном испытательном стенде.

Характеристики

Датчик частоты вращения	Векторное управление
Контроль скорости и положения (зубчатое колесо)	Кол-во зубов = 148 Модуль = 0,3
Защита двигателя	PTC 150° C Pt1000
Корпус	Высококачественная сталь
Диаметр корпуса	100 мм
Наружный диаметр фланца	144 мм
Диаметр центров отверстий	$\varnothing 132$ мм (12 x $\varnothing 6,5$) для винтов: M6
Охлаждение	Жидкостное охлаждение
Температура рабочей среды	+ 10° C ... + 45° C
Избыточное давление воздуха внутри шпинделя	
Тип защиты (при избыточном давлении)	IP54
Очистка конуса	
Внутренняя подача охлаждающей жидкости	
Вращающееся соединение	< 140 бар < 24,3 л/мин
Смена инструмента	Гидравлическая смена конуса
Крепление инструмента	HSK-E 40
Контроль инструментального конуса	индукционный
3 позиции	зажато, разжато, разгружено
Диапазон зажима до	16 мм
Вращение по часовой стрелке и против часовой стрелки	
Разъем	5-пол. (ЕСТА 133) Длина кабеля 0,5 м (Фазы двигателя) 12-пол. (ЕСТА 133) + 17-пол. Длина кабеля 0,5 м (Датчики)
Вес	~ 16 кг

F100-H636.201 K0,5RW2V

Гидравлическая смена конуса
номера позиций **10406066-01**

Радиальное биение вну-
треннего конуса < 1 мкм

Осевое биение < 1 мкм