



## DentaDrive S 100 S21

Пневматическая система зажима цанги

номера позиций 133EG023

ВЧ-шпиндель для высокоскоростного фрезерования, шлифования, сверления, гравирования

### Подшипник

Гибридный шарикоподшипник (шт.)	2
Несменяемая консистентная смазка	не нуждается в техобслуживании

### Двигатель

Технология двигателя	3-фазный синхронный привод (бесщеточный и бессенсорный)
Частота	1.667 Гц
Число полюсов двигателя (пары)	1
Номинальная частота вращения	100.000 об/мин
Значение ускорения/торможения в секунду	10 000 об/мин (другие значения по согласованию)

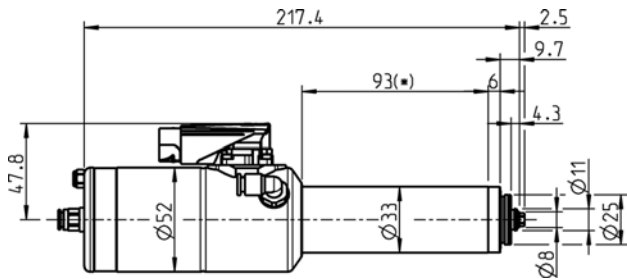
### Значения производительности

Охлаждение сжатым воздухом

	R <sub>макс./5с</sub>	S6-60%	S1-100%	
Номинальная мощность	0,46	0,3	0,21	[кВт]
Крутящий момент	0,051	0,046	0,04	[нм]
Напряжение	43	42	39	[В]
Ток	9	8	7	[А]

## DentaDrive S 100 S21

Пневматическая система зажима цанги  
номера позиций **133EG023**



Размеры

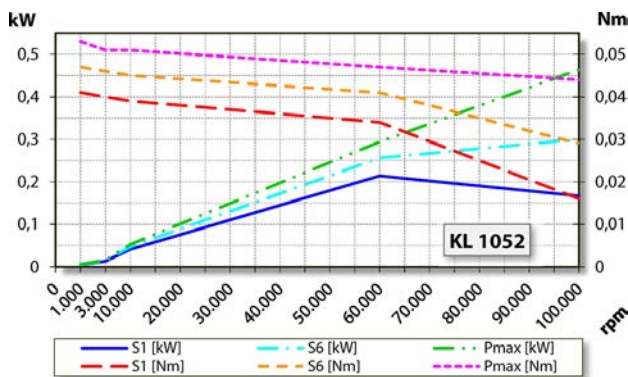


Диаграмма производительности  
Охлаждение сжатым воздухом

Определение производительности осуществлялось на собственном испытательном стенде.

## Характеристики

Защита двигателя	PTC 100°C или Pt1000 Оptionальная принадлежность
Корпус	Высококачественная сталь / алюминий
Диаметр корпуса	33 мм
Охлаждение	Охлаждение сжатым воздухом
Отвод тепла	Через крепежный кронштейн
Температура корпуса	< + 55° C
Температура рабочей среды	+ 10° C ... + 45° C
Избыточное давление воздуха внутри шпинделя	
Тип защиты (при избыточном давлении)	IP54
Очистка конуса / Воздушный обдув	Оptionальная принадлежность
Защита от электростатического разряда	Оptionальная принадлежность
Смена инструмента	Пневматическая система зажима цанги
Тип цанги	5,1P-5° Оptionальная принадлежность
Диапазон зажима до	3,5 мм (1/8")
По часовой стрелке	
Разъем	9-пол. (I-TEC)
Вес	~ 1,2 кг
Радиальное биение внутреннего конуса	< 1 мкм